

Impressora de grande formato com tinta Látex

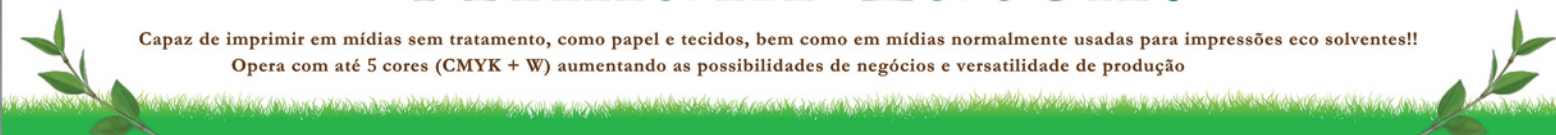
# JV400 Series

## JV400-130LX / JV400-160LX



Desenvolvida com alta tecnologia

A primeira no mundo com tinta Látex branca!



# Mimaki Látex!

Capaz de imprimir em mídias sem tratamento, como papel e tecidos, bem como em mídias normalmente usadas para impressões eco solventes!!  
Opera com até 5 cores (CMYK + W) aumentando as possibilidades de negócios e versatilidade de produção

## Tinta, ecologicamente correta, a base de água

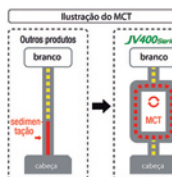
A tinta LX100 possui baixa incidência de VOCs (Componentes Orgânicos Voláteis) e não necessita de exaustão ou ventilação especial para operar. Trata-se de uma tinta com apelo ecológico e melhor para o meio ambiente e sustentabilidade.

## A primeira tinta branca Látex do mundo

A tinta branca ajuda a obter cores mais vivas e naturais quando usadas mídias transparentes, como filmes, ou materiais coloridos.

### Circulação de tinta, aplicações ecológicas e economia da tinta branca

O sistema de circulação da tinta branca (MCT) é padrão do equipamento, logo possibilita impressão estável desde a inicialização do equipamento e começo da impressão. Além disso, o MCT contribui para a redução do desperdício de tinta, evitando descargas desnecessárias e reduzindo os custos da operação.



### Diversos modos de cores

Na instalação do equipamento, pode-se optar por configuração de até 5 cores (CMYK + W). Nesse caso a impressora opera em alta qualidade de imagens e diversidade de aplicações. Pode-se optar pela inicialização no modo 4 cores, que aumenta a produtividade do equipamento.



Impressão em filme PET para aplicação em vitros. A tinta látex branca, torna as cores mais vivas.

\* MCT - Tecnologia de Circulação Mimaki. Opera apenas na tinta branca.

## "Eco-cases" - cartuchos ecológicos

Os eco-cases são utilizados repetidamente, sendo trocado apenas o refil de tinta. Esse procedimento contribui para a redução do consumo de plástico, redução do desperdício de materiais e proporciona tintas com preços mais acessíveis.

\* Refil de tinta de 600ml \*\* A tinta branca é em cartucho de 220ml.

## Recurso 1 Cabeças de impressão de alta velocidade

Dois cabeças de impressão, com 4 linhas de 320 nozzles cada, possibilitam alta produtividade com qualidade. As duas cabeças são posicionadas em linha, conforme ilustração.

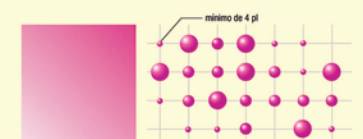


Velocidade de impressão no modo standard



## Recurso 2 Alta qualidade de impressão

Pontos variados de impressão com mínimo de 4 pl. Dependendo da mídia ou qualidade de impressão desejada, o tamanho dos pontos de impressão podem ser selecionados, tendo como 4 pl o menor ponto. A função de pontos variados permite a impressão com três tamanhos diferentes de pontos, aumentando consideravelmente a qualidade de impressão e reduzindo o efeito de granulação.



## Recurso 3 Função de cobertura de falhas de impressão

Mesmo com um nozzle entupido, que não pode ser limpo através dos processos convencionais de limpeza, a qualidade de impressão é mantida temporariamente, permitindo que a operação não seja interrompida até a presença de um técnico para o reparo.

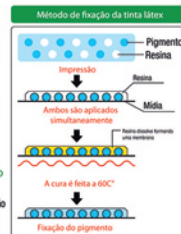
## Sistema ininterrupto de fornecimento de tinta (UISS)

Dois cartuchos de tinta por cor são ajustados no equipamento, no modo 4 cores. Quando um cartucho termina, automaticamente o seguinte, da mesma cor, fica habilitado para uso, dessa forma evitando paradas de máquina para troca de tinta. Esse recurso permite impressões noturnas sem supervisão.



## Reprodução e fixação de tinta devido ao sistema de aquecedores

Três aquecedores inteligentes e independentes proporcionam melhor secagem da tinta e melhor reprodução de cores. Esses aquecedores, localizados antes, durante e pós impressão, servem para manter a mídia na temperatura ideal para impressão. Além dos aquecedores, a JV400 possui um secador frontal que auxilia na dissolução da resina e formação da membrana superficial de impressão.

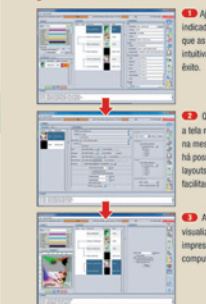


Software RIP que combina fácil operação e alta performance

# RASTER LINK 6

Não faz sentido um software de alta performance ser difícil de operar. O foco do Raster Link 6 é a facilidade de uso. \*Software RIP para todos\* proporciona produtos acabados mais profissionais e avançados

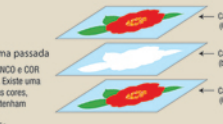
## Intuitivo e fácil de operar



- ➊ Ajustes simples são indicados por ícones, permitindo que as operações sejam feitas e intuitivamente realizadas com êxito.
- ➋ Quando clicado no ícone, a tela no monitor irá ser alterada na mesma janela. Além disso, há possibilidade de registrar layouts como "favoritos", facilitando a operação.
- ➌ Ao imprimir, é possível visualizar o progresso da impressão no monitor do computador.

## Outras funções

- Função 1**  
Três camadas de impressão em apenas uma passada. Uma impressão com três camadas, sendo COR, BRANCO e COR pode ser feita em apenas uma passada na máquina. Existe uma impressão com tinta branca, entre as impressões das cores, servindo de calço para que as impressões coloridas tenham vivacidade de cores e brilho nas imagens. Materiais transparentes podem ser impressos com alta precisão.
- Função 2**  
**Nova função de layout**  
Não há mais limitação nos ajustes de layout, sendo possível formatação de várias imagens ou impressão de três camadas livremente, nas mesmas condições de impressão. Essa função reduz o desperdício de mídias devido ao melhor aproveitamento da mesma.
- Função 3**  
**Impressão simultânea de diferentes perfis**  
Diferentes perfis de cor podem ser impressos em sequência e automaticamente, usando a mesma imagem, para que o operador possa optar pelo melhor condição de impressão para o trabalho a ser realizado.



## Função de atualização via web

Atualizações no programa e perfis de cor podem ser facilmente baixados via internet

## Especificação

Item	Modelo	JV400-130LX/LX
Capacidade de impressão	2 cartuchos para impressão em cores	220ml
Largura de impressão	1.367mm (53.81" / 1.810mm (83.1")	
Resolução	600, 900, 1200dpi	
Velocidade de impressão	14.2m/h (300x300dpi) (modo bidirecional - 4 cores)	
Tela	5.0" colorido, 800 x 480	
Mídia	Formatação de tinta: bagos de 600 ml (cartucho branco e de 220ml) em 131mm (5.14") / 1.810mm (83.1")	
Preço	até 2994,00 (R\$)	
Dim. externo do gabinete	1800mm (71")	
Dim. interno do gabinete	2.000mm (78.7")	
Bobinas	interno / externo	
Carrotel	interno	
Sistema de Secagem	3 aquecedores inteligentes, unidade de ventilação e secador	
Rebobinador	Desativado, selecionado apenas no externo	
Interface	USB2.0	
Certificação	ISO 9001 e ISO 14001, FCC classe A, UL 50850-1, Marcação CE EMC, de baixa tensão, RoHS/REACH	
Especificação de Energia	AC 100-240V/50/60Hz (conversão automática)	
Consumo de energia	1.400W / 2.200-240W	
Ambiente Operacional	Temperatura: 20°C-30°C (68-86°F); Umidade: 35-65% RH (sem condensação)	
Dimensões (DxLxP)	1.800x900x1.420mm (70.9" x 35.4" x 56.3") / 2.000x900x1.420mm (78.7" x 35.4" x 56.3")	
Peso	210kg (463 lbs) / 220kg (485 lbs)	

## Suprimentos

Item	Modelo	Quantidade
Tinta Látex LX100	Cyan	LX100-C-60
	Magenta	LX100-M-60
	Amarelo	LX100-Y-60
	Preto	LX100-K-60
	Branco	LX100-W-32
	Cartucho de 220 ml	8 unidades

Regras de impressão: refer-se ao Site Color. IMP-2021. Este caso pode ser usado repetidamente conforme o bag.

\* O nome das empresas e mercadorias usadas neste catálogo possuem registro de marcas nas respectivas empresas. \* Alguns dos amostras deste catálogo são estilizados artificialmente. \* Especificação, desenho e dimensões estabelecidas neste catálogo podem sofrer alterações sem aviso prévio. \* As impressoras a jato de tinta usam finos pontos de impressão, portanto podem ocorrer variações de cores após troca da cabeça de impressão. Além disso, note que se for usado várias unidades, as cores devem variar de intensidade de uma unidade para a outra.

**MIMAKI BRASIL COM. IMP. Ltda**  
Av. General Valdomiro do Lima, 275 - Jabqueara  
Cidade: Osasco - SP - São Paulo/SP  
TEL: +55 11 3207-0022  
vendas@mimakibrasil.com.br  
www.mimakibrasil.com.br

**MIMAKI ENGINEERING CO., LTD.**  
2182-3 Shigeno-otsu, Tomi-city, Nagano 389-0512, Japan  
Tel: +81-268-78-2286  
trading@mimaki.jp www.mimaki.co.jp

**MIMAKI USA, INC.**  
150 Sawille Boulevard, Suite A, Suwanee, Georgia 30024, U.S.A  
Atlanta +1-888-530-3987 Boston +1-888-530-3989  
Los Angeles +1-888-530-3987 Chicago +1-888-530-3985  
www.mimakiusa.com

**MIMAKI EUROPE B.V.**  
Stamweg 7E, 1112 AA Diemen, The Netherlands  
Tel: +31-20-4627-6462  
info@mimakeurope.com  
www.mimakeurope.com @MimakiEurope



Our factory is certified according to ISO14001:2004